



คู่มือการลงทะเบียน  
รับเงินอุดหนุนเด็กแรกเกิด

## สารบัญ

เรื่อง	หน้า
หลักเกณฑ์ วิธีการ เงื่อนไข ในการยื่นคำขอ และในการพิจารณาอนุญาต	๑
คุณสมบัติของผู้มีสิทธิลงทะเบียนขอรับเงินอุดหนุนเพื่อการเลี้ยงดูเด็กแรกเกิด	๒
เอกสารประกอบการลงทะเบียน	๓
แผนผังแสดงขั้นตอนและระยะเวลาในการให้บริการ	๔
ขั้นตอนการพิจารณา	๕
การจ่ายเงินอุดหนุนเพื่อการเลี้ยงดูเด็กแรกเกิด	๖
การเปลี่ยนแปลงสิทธิ	๗
การสิ้นสุดสิทธิ	๘
ค่าธรรมเนียม	๘
ช่องทางการให้บริการ	๘
<b>ภาคผนวก</b>	
- ระเบียบข้อกฎหมายที่เกี่ยวข้อง	
- แบบ ดร.๐๑	
- แบบ ดร.๐๒	
- แบบ ดร.๐๖	

## หลักเกณฑ์ วิธีการ เงื่อนไข ในการยื่นคำขอ และในการพิจารณาอนุญาต

มติคณะรัฐมนตรีเมื่อวันที่ ๒๖ มีนาคม ๒๕๖๒ เห็นชอบโครงการเงินอุดหนุนเพื่อการเลี้ยงดูเด็กแรกเกิด โดยให้จ่ายเงินอุดหนุนเพื่อการเลี้ยงดูเด็กแรกเกิดให้กับเด็กแรกเกิดที่อยู่ในครัวเรือนที่สมาชิก มีรายได้เฉลี่ยไม่เกิน ๑๐๐,๐๐๐ บาท ต่อคน ต่อปี ในอัตรา ๖๐๐ บาท ต่อคน ต่อเดือน จนมีอายุครบ ๖ ปี โดยมีรายละเอียดดังต่อไปนี้

- เด็กที่เกิดตั้งแต่วันที่ ๑ ตุลาคม ๒๕๕๘ เป็นต้นไป จนมีอายุครบ ๖ ปี

### หลักเกณฑ์

ผู้มีสิทธิจะได้รับเงินสงเคราะห์ต้องเป็นผู้มีคุณสมบัติและไม่มีลักษณะต้องห้ามดังต่อไปนี้

### คุณสมบัติเด็กแรกเกิดที่มีสิทธิ

๑. มีสัญชาติไทย (พ่อแม่มีสัญชาติไทย หรือพ่อหรือแม่มีสัญชาติไทย)
๒. เกิดตั้งแต่วันที่ ๑ ตุลาคม ๒๕๕๘ เป็นต้นไป จนมีอายุครบ ๖ ปี
๓. อาศัยอยู่กับผู้ปกครองที่อยู่ในครัวเรือนที่มีรายได้น้อย
๔. ไม่อยู่ในสถานสงเคราะห์ของหน่วยงานของรัฐ หรือเอกชน (รายชื่อสถานสงเคราะห์ของหน่วยงานของรัฐ หรือเอกชน)

### คุณสมบัติผู้ปกครองที่มีสิทธิลงทะเบียน

๑. มีสัญชาติไทย
๒. เป็นบุคคลที่รับเด็กแรกเกิดไว้ในความอุปการะ
๓. เด็กแรกเกิดต้องอาศัยรวมอยู่ด้วย
๔. อยู่ในครัวเรือนที่มีรายได้น้อย คือ สมาชิกครัวเรือนมีรายได้เฉลี่ยไม่เกิน ๑๐๐,๐๐๐ บาท ต่อคน ต่อปีทั้งนี้มารดาที่อยู่ระหว่างการตั้งครรภ์ยังไม่ต้องมายื่นคำร้องขอลงทะเบียน ขอรับสิทธิเงินอุดหนุนเพื่อการเลี้ยงดูเด็กแรกเกิด



### กรณีผู้ปกครองไม่มีสัญชาติไทย แต่เด็กมีสัญชาติไทย

ผู้ปกครองที่ยื่นคำร้องขอลงทะเบียนซึ่งไม่มีสัญชาติไทย แต่เด็กแรกเกิดมีสัญชาติไทย สามารถยื่นคำร้องขอลงทะเบียนได้ที่ องค์กรปกครองส่วนท้องถิ่น

ผู้ปกครองยื่นคำร้องขอลงทะเบียนเพื่อขอรับสิทธิเงินอุดหนุนเพื่อการเลี้ยงดูเด็กแรกเกิด ที่องค์กรปกครองส่วนท้องถิ่น ขอความร่วมมือให้องค์กรปกครองส่วนท้องถิ่นตรวจสอบเอกสารให้ครบถ้วน ได้แก่ แบบคำร้องขอลงทะเบียน (แบบ ดร.๐๑) แบบรับรองสถานะของครัวเรือน (แบบ ดร.๐๒) บัตรประจำตัว ประชาชนของผู้ปกครอง สูติบัตรเด็กแรกเกิด สมุดบัญชีเงินฝากของผู้ปกครอง และสมุดบันทึกสุขภาพแม่และเด็ก และส่งสำเนาเอกสารดังกล่าวให้สำนักงานพัฒนาสังคมและความมั่นคงของมนุษย์จังหวัด แล้วแต่กรณีเพื่อตรวจสอบข้อเท็จจริงตามเอกสารและวินิจฉัย หากเห็นควรได้รับ เงินอุดหนุนฯ ให้สำนักงานพัฒนาสังคมและความมั่นคงของมนุษย์จังหวัด บันทึกข้อมูลในระบบฐานข้อมูลโครงการเงินอุดหนุนเพื่อการเลี้ยงดูเด็กแรกเกิด

หากไม่เห็นควรให้ได้รับเงินอุดหนุนฯ ให้แจ้งผู้ปกครองที่ยื่นคำร้องขอรับสิทธิรับเงินอุดหนุนเด็กแรกเกิด และองค์กรปกครองส่วนท้องถิ่นทราบ

ผู้ปกครองยื่นคำร้องขอลงทะเบียนเพื่อขอรับสิทธิเงินอุดหนุนเพื่อการเลี้ยงดูเด็กแรกเกิดที่สำนักงานพัฒนาสังคมและความมั่นคงของมนุษย์จังหวัด ตรวจสอบเอกสารให้ครบถ้วน ตรวจสอบข้อเท็จจริงและวินิจฉัย หากเห็นควรได้รับเงินอุดหนุนฯ ให้สำนักงานพัฒนาสังคมและความมั่นคงของมนุษย์จังหวัด แล้วแต่กรณี บันทึกข้อมูลในระบบฐานข้อมูลโครงการเงินอุดหนุนเพื่อการเลี้ยงดูเด็กแรกเกิด หากไม่เห็นควรให้ได้รับเงินอุดหนุนฯ ให้แจ้งผู้ปกครองที่ยื่นคำร้องขอรับสิทธิรับเงินอุดหนุนเด็กแรกเกิดทราบ

## เอกสารประกอบการลงทะเบียน ประกอบด้วย

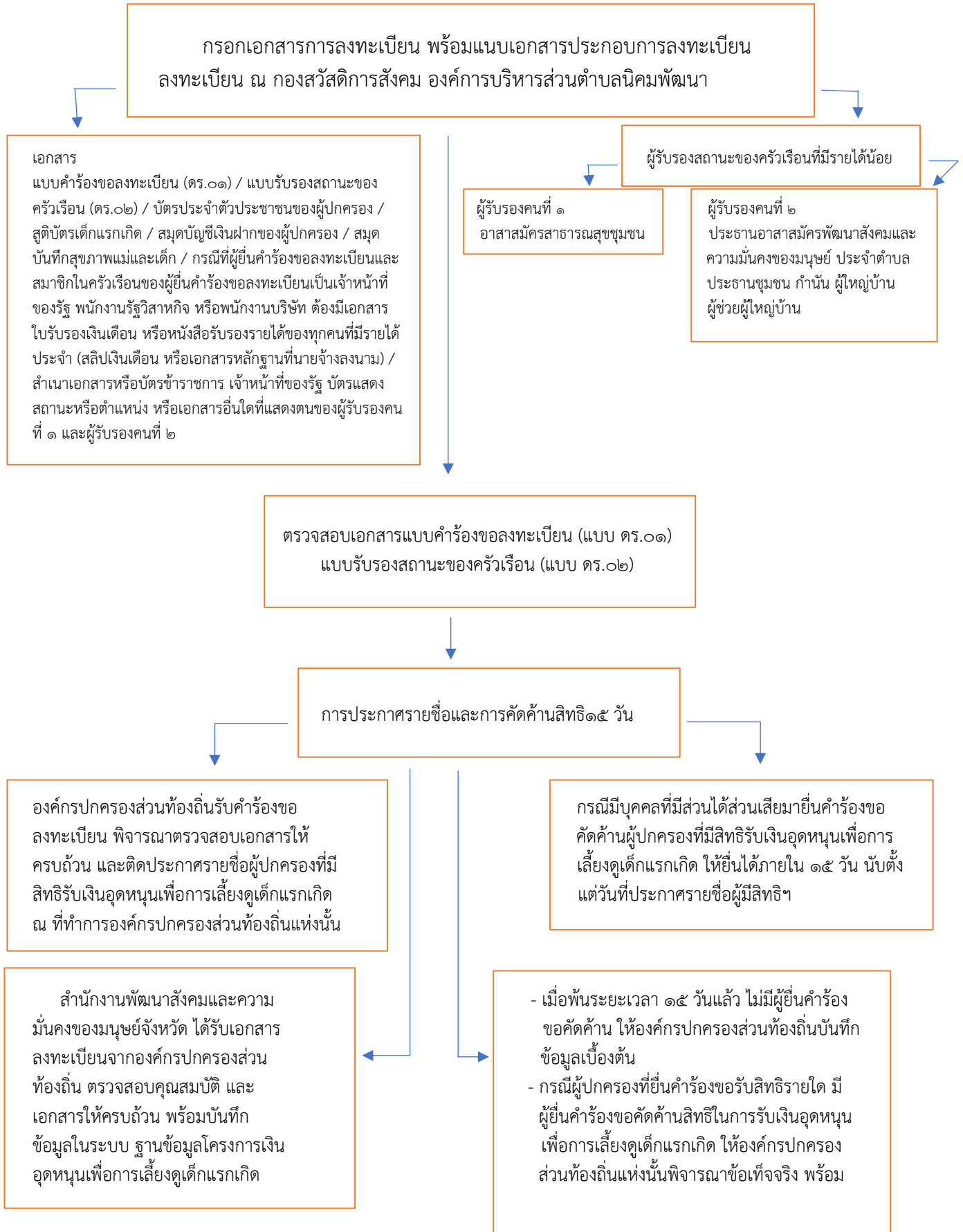
๑. แบบคำร้องขอลงทะเบียน (ดร.๐๑)
๒. แบบรับรองสถานะของครัวเรือน (ดร.๐๒)
๓. บัตรประจำตัวประชาชนของผู้ปกครอง
๔. สูติบัตรเด็กแรกเกิด
๕. สมุดบัญชีเงินฝากของผู้ปกครอง (บัญชีออมทรัพย์ธนาคารกรุงไทย บัญชีเงินฝากเพื่อเรียกธนาคารออมสิน หรือบัญชีเงินฝากออมทรัพย์ธนาคารเพื่อการเกษตรและสหกรณ์การเกษตร อย่างใดอย่างหนึ่งเท่านั้น)  
\*\*\* การยื่นคำร้องขอลงทะเบียนเพื่อรับสิทธิเงินอุดหนุนเพื่อการเลี้ยงดูเด็กแรกเกิด เริ่ม ๑๕ กันยายน ๒๕๖๕ การจ่ายเงินผ่านธนาคารด้วยการผูกพร้อมเพย์ด้วยบัตรประชาชน \*\*\*
๖. สมุดบันทึกสุขภาพแม่และเด็ก (เฉพาะหน้าที่ ๑ ที่มีชื่อของหญิงตั้งครรภ์)  
ในกรณีที่สมุดสูญหายให้ใช้เฉพาะสำเนาหน้าที่ ๑ พร้อมให้เจ้าหน้าที่สาธารณสุขบันทึก ข้อมูล และรับรองสำเนา
๗. กรณีที่ผู้ยื่นคำร้องลงทะเบียนและสมาชิกในครัวเรือนของผู้ยื่นคำร้องลงทะเบียน เป็นเจ้าหน้าที่ของรัฐ พนักงานรัฐวิสาหกิจ หรือพนักงานบริษัท ต้องมีเอกสารใบรับรองเงินเดือน หรือ หนังสือรับรองรายได้ของทุกคนที่มีรายได้ประจำ (สลิปเงินเดือน หรือเอกสารหลักฐานที่นายจ้างลงนาม)
๘. สำเนาเอกสาร หรือบัตรข้าราชการ เจ้าหน้าที่ของรัฐ บัตรแสดงสถานะหรือตำแหน่ง หรือเอกสารอื่นใด ที่แสดงตนของผู้รับรองคนที่ ๑ และผู้รับรองคนที่ ๒



ขอรับแบบคำขอขึ้นทะเบียนโครงการเงินอุดหนุนเพื่อการเลี้ยงดูเด็กแรกเกิด ,  
หนังสือมอบอำนาจ พร้อมยื่นเอกสารประกอบ  
ได้ที่ กองสวัสดิการสังคม องค์การบริหารส่วนตำบลนิคมพัฒนา



## แผนผังแสดงขั้นตอนและระยะเวลาการปฏิบัติราชการ (โครงการเงินอุดหนุนเพื่อการเลี้ยงดูเด็กแรกเกิด)



## การบันทึกข้อมูลเข้าสู่ระบบฐานข้อมูลโครงการเงินอุดหนุนเพื่อการเลี้ยงดูเด็กแรกเกิด

สำนักงานพัฒนาสังคมและความมั่นคงของมนุษย์จังหวัดระยอง ได้รับเอกสารลงทะเบียน จาก องค์การบริหารส่วนตำบลนิคมพัฒนา ตรวจสอบคุณสมบัติ และเอกสารให้ครบถ้วน พร้อมบันทึกข้อมูลในระบบฐานข้อมูลโครงการเงินอุดหนุนเพื่อการเลี้ยงดูเด็กแรกเกิด

## การตรวจสอบสิทธิ

องค์การบริหารส่วนตำบลนิคมพัฒนา, สำนักงานพัฒนาสังคมและความมั่นคงของมนุษย์จังหวัดระยอง สามารถตรวจสอบสิทธิของผู้ยื่นคำร้องขอลงทะเบียนและผลการจ่ายเงินอุดหนุน ได้จากระบบฐานข้อมูลโครงการเงินอุดหนุนเพื่อการเลี้ยงดูเด็กแรกเกิด

### ผู้ยื่นคำร้องขอลงทะเบียนสามารถตรวจสอบสิทธิได้ที่

- กองสวัสดิการสังคม องค์การบริหารส่วนตำบลนิคมพัฒนา  
โทร. ๐๘๑-๕๗๕๙๙๔๑ , ๐๙๑-๘๒๖๑๔๕๙
- สำนักงานพัฒนาสังคมและความมั่นคงของมนุษย์จังหวัดระยอง  
โทร. ๐๓๘-๖๙๔๐๗๓ , ๐๓๘-๖๙๔๐๗๕



## การจ่ายเงินอุดหนุนเพื่อการเลี้ยงดูเด็กแรกเกิด

การจ่ายเงินอุดหนุนเพื่อการเลี้ยงดูเด็กแรกเกิดให้จ่ายในอัตรา ๖๐๐ บาท ต่อคน ต่อเดือน มีกลุ่มเป้าหมาย ได้แก่

- เด็กแรกเกิดซึ่งเกิดตั้งแต่วันที่ ๑ ตุลาคม ๒๕๕๘ ที่มีคุณสมบัติและไม่เคย ได้รับสิทธิให้จ่ายในอัตรา ๖๐๐ บาท ต่อคน ต่อเดือน นับตั้งแต่เดือนที่ยื่นคำร้องลงทะเบียนเพื่อขอรับสิทธิจนมีอายุครบ ๖ ปี
- กรมบัญชีกลางจะโอนเงินเข้าบัญชีธนาคารตามที่แจ้งไว้ในแบบคำร้องขอลงทะเบียน (แบบ ดร.๐๑) ในบัญชีออมทรัพย์ธนาคารกรุงไทย บัญชีเงินฝากเพื่อเรียกธนาคารออมสิน บัญชีเงินฝาก ออมทรัพย์ธนาคารเพื่อการเกษตรและสหกรณ์การเกษตร อย่างไรก็ตามอย่างหนึ่ง เท่านั้น กรณีจ่ายเป็นเงินสด จะพิจารณาเป็นรายกรณีโดยอธิบดีกรมกิจการเด็กและเยาวชน หรือผู้ว่าราชการจังหวัด แล้วแต่กรณีเป็นผู้พิจารณาเห็นชอบ และให้รับเงินสดที่สำนักงานพัฒนาสังคมและความมั่นคงของมนุษย์จังหวัด แล้วแต่กรณี โดยใช้ใบสำคัญรับเงิน (แบบ ๕) ของกระทรวงการคลังเป็นหลักฐานการรับจ่ายเงิน
- กรณีมีเหตุที่ไม่สามารถจ่ายเงินให้กับผู้ปกครองที่มีสิทธิได้ให้กรมกิจการเด็กและเยาวชน หรือสำนักงานพัฒนาสังคมและความมั่นคงของมนุษย์จังหวัด แล้วแต่กรณี พิจารณาตรวจสอบข้อเท็จจริง หรือ มีหนังสือแจ้งให้ผู้ปกครองที่มีสิทธิมาพบเจ้าหน้าที่ภายในระยะเวลา ๖ เดือน นับตั้งแต่วันที่ได้รับอนุมัติการจ่าย เงินงวดแรก หากไม่สามารถติดตามได้ภายในระยะเวลาดังกล่าว ให้กรมกิจการเด็กและเยาวชน หรือสำนักงานพัฒนาสังคมและความมั่นคงของมนุษย์จังหวัด แล้วแต่กรณีระงับสิทธิในการรับเงินอุดหนุนฯ ของผู้ปกครอง รายนั้นได้



## การเปลี่ยนแปลงสิทธิ

- ผู้ยื่นคำร้องขอเปลี่ยนแปลงสิทธิผู้รับเงินอุดหนุนฯ ให้ยื่นแบบคำร้องขอเปลี่ยนแปลงสิทธิผู้รับเงินอุดหนุนเพื่อการเลี้ยงดูเด็กแรกเกิด (แบบ ดร.๐๖) พร้อมแบบคำร้องขอลงทะเบียน (แบบ ดร.๐๑) และแบบรับรองสถานะของครัวเรือน (แบบ ดร.๐๒) ที่องค์กรปกครองส่วนท้องถิ่นซึ่งเด็กแรกเกิดอาศัยอยู่ในเขตองค์กรปกครองส่วนท้องถิ่น นั้น
- องค์กรปกครองส่วนท้องถิ่นจัดส่งเอกสาร ให้สำนักงานพัฒนาสังคมและความมั่นคงของมนุษย์จังหวัด แล้วแต่กรณี ภายใน ๑๕ วัน นับตั้งแต่วันที่รับคำร้อง ขอเปลี่ยนแปลงสิทธิ
- กรมกิจการเด็กและเยาวชน หรือสำนักงานพัฒนาสังคมและความมั่นคงของมนุษย์จังหวัด แล้วแต่กรณี พิจารณาดำเนินการเปลี่ยนแปลงสิทธิ ดังนี้
  ๑. เมื่อได้รับคำร้องเปลี่ยนแปลงสิทธิ ให้ระงับการจ่ายเงินอุดหนุนฯ แก่ผู้ปกครองรายเดิม ในเดือนถัดไปไว้ก่อน
  ๒. มีหนังสือแจ้งผู้ปกครองรายเดิมให้โต้แย้งได้ภายใน ๑๕ วัน นับแต่วันที่ผู้ปกครองได้รับ หนังสือ ถ้าผู้ปกครองรายเดิมให้ความยินยอมเป็นหนังสือขณะที่ยื่นคำร้องขอเปลี่ยนแปลงสิทธิหรือผู้ปกครอง รายเดิมเสียชีวิตโดยมีเอกสารใบมรณบัตร ไม่ต้องมีหนังสือแจ้งผู้ปกครองรายเดิม

หากไม่มีการโต้แย้ง ให้สำนักงานพัฒนาสังคมและความมั่นคงของมนุษย์จังหวัด แล้วแต่กรณีอนุมัติการเปลี่ยนแปลงสิทธิ และแจ้งผลให้ผู้ยื่นคำร้อง ขอเปลี่ยนแปลงสิทธิ และองค์กรปกครองส่วนท้องถิ่นที่รับคำร้องทราบ

หากมีการโต้แย้ง ให้สำนักงานพัฒนาสังคมและความมั่นคงของมนุษย์จังหวัด แล้วแต่กรณี พิจารณาข้อเท็จจริงและวินิจฉัยว่าผู้ปกครองรายใดเป็นผู้มีสิทธิและแจ้งผลให้ผู้โต้แย้งการเปลี่ยนแปลงสิทธิ ผู้ยื่นคำร้องขอเปลี่ยนแปลงสิทธิ และองค์กรปกครองส่วนท้องถิ่น ที่รับคำร้องทราบภายใน ๑๕ วัน นับตั้งแต่วันที่พิจารณาแล้วเสร็จ

๓. การเบิกจ่ายเงินให้กับผู้ปกครองที่มีสิทธิ เมื่อดำเนินการตามข้อ ๒ เสร็จสิ้น



## การสิ้นสุดสิทธิ

การสิ้นสุดสิทธิรับเงินอุดหนุนเพื่อการเลี้ยงดูเด็กแรกเกิดในกรณี ดังต่อไปนี้

- ๑) เด็กแรกเกิดมีอายุครบ ๖ ปี
- ๒) เด็กแรกเกิดถึงแก่ความตาย
- ๓) ผู้ปกครองยื่นคำขอสละสิทธิเป็นหนังสือ
- ๔) ขาดคุณสมบัติตามระเบียบนี้
- ๕) กรณีมีเหตุที่ไม่สามารถจ่ายเงินให้กับผู้ปกครองที่ยื่นคำร้องขอลงทะเบียน ให้กรมกิจการเด็กและเยาวชน หรือสำนักงานพัฒนาสังคมและความมั่นคงของมนุษย์จังหวัด แล้วแต่กรณี ดำเนินการตรวจสอบข้อเท็จจริง หรือมีหนังสือแจ้งให้มาพบภายใน ๖ เดือน นับตั้งแต่วันที่ได้รับอนุมัติการจ่ายเงินงวดแรกหากไม่สามารถติดตามได้ภายใน ระยะเวลาดังกล่าวให้กรมกิจการเด็กและเยาวชน หรือสำนักงานพัฒนาสังคมและความมั่นคงของมนุษย์จังหวัด แล้วแต่กรณี พิจารณาระงับสิทธิในการรับเงินอุดหนุนฯ ของผู้ปกครองรายนั้นได้



ค่าธรรมเนียม

“ไม่มีค่าธรรมเนียม”

## ช่องทางการให้บริการ

สถานที่ให้บริการ ที่ทำการองค์การบริหารส่วนตำบลนิคมพัฒนา  
ติดต่อ ด้วยตนเอง ณ หน่วยงาน

ระยะเวลาเปิดให้บริการ เปิดให้บริการวันจันทร์ ถึง วันศุกร์

(ยกเว้นวันหยุดที่ทางราชการกำหนด) ตั้งแต่เวลา ๐๘:๓๐ - ๑๖:๓๐ น.

ระเบียบข้อกฎหมายที่เกี่ยวข้อง

ระเบียบกรมกิจการเด็กและเยาวชน

ว่าด้วยการจ่ายเงินอุดหนุนเพื่อการเลี้ยงดูเด็กแรกเกิด พ.ศ.2565





แบบคำร้องขอลงทะเบียน  
เพื่อขอรับสิทธิเงินอุดหนุนเพื่อการเลี้ยงดูเด็กแรกเกิด ปีงบประมาณ .....

หน่วยงานรับลงทะเบียน.....อบต.นิคมพัฒนา  
วันที่.....เดือน.....พ.ศ.....

1. ข้อมูลผู้ลงทะเบียน  เป็นผู้ลงทะเบียนตามโครงการเพื่อสวัสดิการแห่งรัฐ
- 1.1  บิดา  มารดา  ผู้ปกครอง ความสัมพันธ์กับเด็กแรกเกิด ระบุ.....
- 1.2  เด็กชาย  เด็กหญิง  นาย  นาง  นางสาว.....
- 1.3 เลขประจำตัวประชาชน  -     -       -   -
- 1.4 เกิดเมื่อวันที่.....เดือน..... พ.ศ..... อายุ.....ปี
- 1.5 สัญชาติ.....
- 1.6 ที่อยู่ตามทะเบียนบ้าน  
บ้านเลขที่..... หมู่ที่..... อาคาร/ตึก..... ชั้น..... เลขที่ห้อง..... หมู่บ้าน.....  
ตรอก/ซอย..... ถนน..... ตำบล/แขวง.....  
อำเภอ/เขต..... จังหวัด..... รหัสไปรษณีย์
- โทรศัพท์บ้าน  -      -       โทรศัพท์มือถือ   -
- 1.7 ที่อยู่ปัจจุบัน  ใช้ที่อยู่ตามทะเบียนบ้าน  
บ้านเลขที่..... หมู่ที่..... อาคาร/ตึก..... ชั้น..... เลขที่ห้อง..... หมู่บ้าน.....  
ตรอก/ซอย..... ถนน..... ตำบล/แขวง.....  
อำเภอ/เขต..... จังหวัด..... รหัสไปรษณีย์
- โทรศัพท์บ้าน  -      -       โทรศัพท์มือถือ   -
- 1.8 อาชีพ  ไม่ได้ประกอบอาชีพ  ประกอบอาชีพ ระบุ.....
- 1.9 การศึกษา  ไม่ได้รับการศึกษา  กำลังศึกษา.....  
 จบการศึกษา (สูงสุด).....

2. ข้อมูลเด็ก (ตามสูติบัตร)

- 2.1 ชื่อ - นามสกุล  เด็กชาย  เด็กหญิง.....
- 2.2 เลขประจำตัวประชาชน  -      -       -   -
- 2.3 เกิดเมื่อวันที่.....เดือน..... พ.ศ.....
- ข้อมูลมารดา
- 2.4  เด็กหญิง  นาง  นางสาว.....
- 2.5 เลขประจำตัวประชาชน  -      -       -   -
- 2.6 อายุ.....ปี 2.7 สัญชาติ.....
- 2.8 อาชีพ  ไม่ได้ประกอบอาชีพ  ประกอบอาชีพ ระบุ.....
- 2.9 การศึกษา  ไม่ได้รับการศึกษา  กำลังศึกษา.....  จบการศึกษา (สูงสุด).....

ข้อมูลบิดา

- ไม่ปรากฏบิดา
- 2.10  เด็กชาย  นาย.....
- 2.11 เลขประจำตัวประชาชน  -      -       -   -
- 2.12 อายุ.....ปี 2.13 สัญชาติ.....
- 2.14 อาชีพ  ไม่ได้ประกอบอาชีพ  ประกอบอาชีพ ระบุ.....
- 2.15 การศึกษา  ไม่ได้รับการศึกษา  กำลังศึกษา.....  จบการศึกษา (สูงสุด).....

3. ช่องทางการรับเงินอุดหนุน (เลือกเพียง 1 ธนาคาร)

- ธนาคารกรุงไทย ประเภทบัญชี ออมทรัพย์
- ธนาคาร ธ.ก.ส. ประเภทบัญชี ออมทรัพย์
- ธนาคารออมสิน ประเภทบัญชีเงินฝากเพื่อเรียกชื่อบัญชี..... เลขที่บัญชี.....

4. ยื่นเอกสารหลักฐานประกอบการลงทะเบียน ดังนี้ (สำหรับเจ้าหน้าที่)

- 4.1 แบบคำร้องขอลงทะเบียน (ดร.01)
- 4.2 แบบรับรองสถานะของครัวเรือน (ดร.02)
- 4.3 สำเนาบัตรประจำตัวประชาชนของผู้ปกครอง
- 4.4 สำเนาสูติบัตรเด็กแรกเกิด
- 4.5 สำเนาสมุดบันทึกสุขภาพแม่และเด็ก (เฉพาะหน้าที่ปรากฏชื่อหญิงตั้งครรภ์)  
ในกรณีที่สมุดสูญหายให้ใช้สำเนาหน้า 1 ประวัติหญิงตั้งครรภ์พร้อมให้เจ้าหน้าที่สาธารณสุขบันทึกข้อมูล และรับรองสำเนา
- 4.6 สำเนาหน้าแรกของสมุดบัญชีเงินฝากของผู้ที่จะรับเงินอุดหนุนเพื่อการเลี้ยงดูเด็กแรกเกิด  
(ธนาคารกรุงไทย หรือธนาคารออมสิน หรือธนาคารเพื่อการเกษตรและสหกรณ์การเกษตร)
- 4.7 หนังสือรับรองรายได้หรือใบรับรองเงินเดือน (ของทุกคนที่มีรายได้ประจำเป็นสมาชิกในครัวเรือนที่เป็นเจ้าหน้าที่ของรัฐ พนักงานรัฐวิสาหกิจ หรือพนักงานบริษัท) จำนวน.....ใบ
- 4.8 สำเนาเอกสาร หรือบัตรข้าราชการเจ้าหน้าที่ของรัฐ บัตรแสดงสถานะหรือตำแหน่งหรือเอกสารอื่นใด ของผู้รับรองคนที่ 1 และผู้รับรองคนที่ 2

ข้าพเจ้าขอรับรองว่าข้อความและเอกสารที่ได้ยื่นนี้เป็นความจริงทุกประการ และยินยอมให้เปิดเผยข้อมูลส่วนบุคคลของข้าพเจ้าแก่หน่วยงานของรัฐที่เกี่ยวข้อง ยินยอมให้นำข้อมูลในบัตรประจำตัวประชาชนพร้อมภาพใบหน้าของข้าพเจ้าไปใช้เพื่อตรวจสอบสถานะบุคคลในฐานข้อมูลทะเบียนราษฎร ข้อมูลทางการเงินและทรัพย์สิน หากข้อความและเอกสารที่ยื่นเรื่องนี้เป็นเท็จ ข้าพเจ้ายินยอมคืนเงินในส่วนที่รับไปโดยไม่มีสิทธิ หรือยินยอมให้หักจากสวัสดิการอื่น หรือหักจากบัญชีเงินฝากธนาคารของข้าพเจ้าได้ ในการนี้ข้าพเจ้ายินดีรับข้อมูลข่าวสารเพื่อส่งเสริมสุขภาพของแม่และเด็กผ่านช่องทางต่าง ๆ

(ลงชื่อ).....ผู้ลงทะเบียน (ลงชื่อ).....ผู้รับลงทะเบียน  
(.....)

วันที่ลงทะเบียน..... ตำแหน่ง.....  
วันที่ลงทะเบียน.....

.....ตัดตามรอยปรุ.....

หมายเหตุ : สำหรับเก็บไว้เป็นหลักฐานเพื่อยืนยันการลงทะเบียนเพื่อขอรับสิทธิเงินอุดหนุนเพื่อการเลี้ยงดูเด็กแรกเกิด

1. หน่วยงานรับลงทะเบียน.....วันที่.....เดือน..... พ.ศ. ....

1.1 ชื่อ-นามสกุล ผู้ลงทะเบียน.....

1.2 เลขประจำตัวประชาชน  -  -  -  -

1.3 ชื่อ - นามสกุล เด็กแรกเกิด  เด็กชาย  เด็กหญิง.....

1.4 เลขประจำตัวประชาชน  -  -  -  -

2. ยื่นเอกสารหลักฐานประกอบการลงทะเบียน ดังนี้ (สำหรับเจ้าหน้าที่)

- แบบคำร้องขอลงทะเบียน (ดร.01)
- แบบรับรองสถานะของครัวเรือน (ดร.02)
- สำเนาบัตรประจำตัวประชาชนของผู้ปกครอง
- สำเนาสูติบัตรเด็กแรกเกิด
- สำเนาสมุดบันทึกสุขภาพแม่และเด็ก (เฉพาะหน้าที่ปรากฏชื่อหญิงตั้งครรภ์)  
ในกรณีที่สมุดสูญหายให้ใช้สำเนาหน้า 1 ประวัติหญิงตั้งครรภ์พร้อมให้เจ้าหน้าที่สาธารณสุขบันทึกข้อมูล และรับรองสำเนา
- สำเนาหน้าแรกของสมุดบัญชีเงินฝากของผู้ที่จะรับเงินอุดหนุนเพื่อการเลี้ยงดูเด็กแรกเกิด  
(ธนาคารกรุงไทย ธนาคารออมสิน ธนาคารเพื่อการเกษตรและสหกรณ์การเกษตร)
- หนังสือรับรองเงินเดือนหรือใบรับรองเงินเดือน (ของทุกคนที่เป็นสมาชิกในครัวเรือนที่เป็นเจ้าหน้าที่ของรัฐ พนักงานรัฐวิสาหกิจ พนักงานบริษัท หรือผู้มีรายได้ประจำ) จำนวน.....ใบ
- สำเนาเอกสาร หรือบัตรข้าราชการเจ้าหน้าที่ของรัฐ บัตรแสดงสถานะหรือตำแหน่งหรือเอกสารอื่นใด ของผู้รับรองคนที่ 1 และผู้รับรองคนที่ 2

(ลงชื่อ).....เจ้าหน้าที่รับลงทะเบียน  
(.....)



แบบรับรองสถานะของครัวเรือน  
ตารางแสดงจำนวนสมาชิกและรายได้ของครัวเรือน

ส่วนที่ 1 : ผู้ลงทะเบียน

ข้อมูลสมาชิกในครัวเรือนที่อาศัยอยู่จริงของผู้ลงทะเบียน

(กรณีต่างค้ำที่มีบัตรประจำตัวซึ่งไม่มีสัญชาติไทย) สามารถกรอกข้อมูลตามแบบฟอร์มได้

ลำดับ ที่	เลขประจำตัวประชาชน	ชื่อ นามสกุล	อายุ	ความสัมพันธ์ กับเด็ก	อาชีพ	รายได้/เดือน	บัตรสวัสดิการ แห่งรัฐ	
							มี	ไม่มี

จำนวนสมาชิกของครัวเรือนทั้งหมด.....คน (นับรวมเด็กแรกเกิดด้วย)

รายได้รวมของครัวเรือน.....บาท/ปี รายได้เฉลี่ยสมาชิกของครัวเรือน.....บาท/คน/ปี

ข้าพเจ้าขอรับรองว่ารายชื่อที่ปรากฏข้างต้น เป็นสมาชิกในครัวเรือนที่อาศัยอยู่ติดต่อกันมาไม่น้อยกว่า 180 วัน ในรอบ 1 ปีที่ผ่านมา และสถานะของครัวเรือนของข้าพเจ้าเมื่อคำนวณแล้วมีรายได้เฉลี่ยไม่เกิน 100,000 บาท ต่อคน ต่อปี ข้าพเจ้าตกลงยินยอมให้เปิดเผยข้อมูลส่วนบุคคลแก่หน่วยงานของรัฐที่เกี่ยวข้อง และยินยอมให้หน่วยงานของรัฐร้องขอ สอบถาม และใช้ข้อมูลส่วนบุคคล ในบัตรประจำตัวประชาชน พร้อมภาพใบหน้าของข้าพเจ้า หากข้อมูลข้างต้นไม่ถูกต้องตรงความเป็นจริง ข้าพเจ้าตกลงยินยอมให้ระงับสวัสดิการและประโยชน์อื่น ๆ รวมทั้งคืนเงินที่ได้รับ

ลงชื่อ.....ผู้ลงทะเบียน

(.....)

วันที่ลงทะเบียน.....

- หมายเหตุ : 1) รายได้เฉลี่ยคำนวณจากรายได้รวมของครัวเรือนหารด้วยจำนวนสมาชิกทั้งหมดของที่อาศัยอยู่ในครัวเรือนแห่งนั้น โดยนับรวมรายได้ในรอบปีของสมาชิกทุกคนที่อาศัยอยู่ในครัวเรือนแห่งนั้นติดต่อกันมาไม่น้อยกว่า 180 วันในรอบ 1 ปีที่ผ่านมา โดยให้นับรวมเด็กแรกเกิดด้วย ซึ่งสมาชิกของครัวเรือนมีความสัมพันธ์เป็นเครือญาติโดยสายโลหิต หรืออยู่กินด้วยกันฉันสามีภรรยา หรือด้วยเหตุอื่นตามกฎหมาย แต่ไม่นับรวมผู้ซึ่งเป็นลูกจ้างหรือผู้ซึ่งได้อนุญาตให้อยู่อาศัยด้วย
- 2) กรณีสมาชิกในครัวเรือนเป็นเจ้าหน้าที่ของรัฐ พนักงานบริษัท ผู้มีรายได้ประจำ ให้แนบหนังสือรับรองเงินเดือนหรือใบรับรองเงินเดือนของผู้มีรายได้ประจำ ด้วยทุกคน
- 3) กรณีสมาชิกในครัวเรือนที่มีอายุ 18 ปีขึ้นไป มีบัตรสวัสดิการแห่งรัฐทุกคน ไม่ต้องมีผู้รับรองสถานะของครัวเรือน

ส่วนที่ 2 : ผู้รับรอง

**ข้อมูลผู้รับรองคนที่ 1** (กรุณาเขียนตัวบรรจง)

ข้าพเจ้า  นาย  นาง  นางสาว ..... นามสกุล.....  
 ตำแหน่ง ..... สังกัดหน่วยงาน .....

โทรศัพท์.....

รับรอง ผู้ลงทะเบียนอาศัยอยู่ในพื้นที่ของข้าพเจ้า เด็กแรกเกิดอาศัยอยู่กับผู้ปกครองในครัวเรือนที่มีรายได้น้อยไม่เกิน 100,000 บาท ต่อคน ต่อปี ตามที่ผู้ยื่นคำขอแสดงรายได้ข้างต้น

ไม่รับรอง เนื่องจาก.....

(ลงชื่อ).....ผู้รับรองคนที่ 1  
 (.....)  
 ตำแหน่ง.....  
 วันที่.....

**หมายเหตุ : ผู้รับรองคนที่ 1 :** อาสาสมัครพัฒนาสังคมและความมั่นคงของมนุษย์ อาสาสมัครสาธารณสุขประจำหมู่บ้านหรือชุมชน อาสาสมัครสาธารณสุขชุมชนเมืองพัทยา อาสาสมัครสาธารณสุขกรุงเทพมหานคร คณะกรรมการชุมชนของกรุงเทพมหานคร ซึ่งปฏิบัติงานในหมู่บ้านหรือชุมชนที่ตั้งอยู่ในเขตพื้นที่ขององค์กรปกครองส่วนท้องถิ่นแห่งนั้น กรณีกรุงเทพมหานคร หากไม่มีผู้รับรองคนที่ 1 ให้ข้าราชการที่ดำรงตำแหน่งในระดับปฏิบัติการขึ้นไปหรือเทียบเท่าที่ปฏิบัติหน้าที่ในกรุงเทพมหานครเป็นผู้รับรองได้

**ข้อมูลผู้รับรองคนที่ 2** (กรุณาเขียนตัวบรรจง)

ข้าพเจ้า  นาย  นาง  นางสาว ..... นามสกุล.....  
 ตำแหน่ง ..... สังกัดหน่วยงาน .....

โทรศัพท์.....

รับรอง ผู้ลงทะเบียนอาศัยอยู่ในพื้นที่ข้าพเจ้า เด็กแรกเกิดอาศัยอยู่กับผู้ปกครองในครัวเรือนที่มีรายได้น้อยไม่เกิน 100,000 บาท ต่อ ต่อปี ตามที่ผู้ยื่นคำขอแสดงรายได้ข้างต้น

ไม่รับรอง เนื่องจาก.....

(ลงชื่อ).....ผู้รับรองคนที่ 2  
 (.....)  
 ตำแหน่ง.....  
 วันที่.....

**หมายเหตุ : ผู้รับรองคนที่ 2 :** ประธานอาสาสมัครพัฒนาสังคมและความมั่นคงของมนุษย์ประจำตำบล ประธานชุมชน กำนัน ผู้ใหญ่บ้าน ผู้ช่วยผู้ใหญ่บ้าน ข้าราชการสถานบริการสาธารณสุขในระดับตำบล ข้าราชการหรือพนักงานส่วนท้องถิ่นที่ดำรงตำแหน่งในระดับปฏิบัติการขึ้นไป หรือเทียบเท่า ที่ปฏิบัติหน้าที่ในท้องที่หรือท้องถิ่นแห่งนั้น (ต้องมีใช้ข้าราชการหรือพนักงานส่วนท้องถิ่น ที่ได้รับมอบหมายในการรับลงทะเบียน)

**ส่วนที่ 3 : การปิดประกาศ (สำหรับหน่วยงานรับลงทะเบียน)**

เด็กหญิง/เด็กชาย/นาย/นางสาว.....  
 เป็นผู้ปกครองที่มีสิทธิรับเงินอุดหนุนเพื่อการเลี้ยงดูเด็กแรกเกิด ที่ได้ปิดประกาศ 15 วันแล้ว  
 ตามประกาศ (ชื่อ อปท.)..... ลงวันที่.....ลำดับที่.....

(ลงชื่อ) ..... เจ้าหน้าที่รับลงทะเบียน  
 (.....)  
 วันที่ .....



## แบบคำร้องขอเปลี่ยนแปลงสิทธิผู้รับเงินอุดหนุนเพื่อการเลี้ยงดูเด็กแรกเกิด

วันที่ยื่นคำร้อง.....เดือน.....พ.ศ.....

### ส่วนที่ 1 ข้อมูลของผู้ยื่นคำร้อง

เรียน นายกองค้การบริหารส่วนตำบล/นายกเทศมนตรีเทศบาล/นายกเมืองพัทยา/ผู้อำนวยการเขต.....

ข้าพเจ้า  เด็กชาย  เด็กหญิง  นาย  นาง  นางสาว .....

เลขประจำตัวประชาชน  -     -      -   -

มีความประสงค์ยื่นคำร้องขอเปลี่ยนแปลงสิทธิผู้รับเงินอุดหนุนเพื่อการเลี้ยงดูเด็กแรกเกิดของ  
เด็กชาย/เด็กหญิง.....

โดยขอเปลี่ยนแปลงผู้มีสิทธิรับเงินอุดหนุนเพื่อการเลี้ยงดูเด็กแรกเกิด

จาก เด็กชาย/เด็กหญิง/นาย/นาง/นางสาว.....

เป็น เด็กชาย/เด็กหญิง/นาย/นาง/นางสาว.....

เนื่องจาก.....

ข้าพเจ้าขอรับรองว่าข้อความข้างต้นเป็นความจริง

ลงชื่อ.....ผู้ยื่นคำร้อง  
(.....)

ลงชื่อ.....ผู้รับคำร้อง  
ตำแหน่ง.....

### ส่วนที่ 2

เรียน อธิบดีกรมกิจการเด็กและเยาวชน/พัฒนาสังคมและความมั่นคง

ของมนุษย์จังหวัด.....

พร้อมนี้ได้แนบ แบบ ดร.01 และ แบบ ดร.02 มาเรียบร้อยแล้ว

จึงเรียนมาเพื่อโปรดพิจารณา

ลงชื่อ.....  
(.....)

ผอ.สำนักงานเขต/นายก อบต./นายกเทศมนตรีเทศบาล/

นายกเมืองพัทยา.....

วันที่.....

### ส่วนที่ 3 การพิจารณาข้อเท็จจริง

ได้พิจารณาข้อเท็จจริงตามเหตุผลที่ระบุแล้ว พบว่า

ผู้ยื่นคำร้องเป็นผู้มีสิทธิรับเงินอุดหนุนได้  
ตามคำร้องขอเปลี่ยนแปลงสิทธิฯ

ผู้ยื่นคำร้องเป็นผู้ไม่มีสิทธิรับเงินอุดหนุนได้  
ตามคำร้องขอเปลี่ยนแปลงสิทธิฯ

ลงชื่อ.....ผู้ตรวจสอบ  
(.....)

อธิบดีกรมกิจการเด็กและเยาวชน/

พัฒนาสังคมและความมั่นคงของมนุษย์จังหวัด.....

วันที่.....